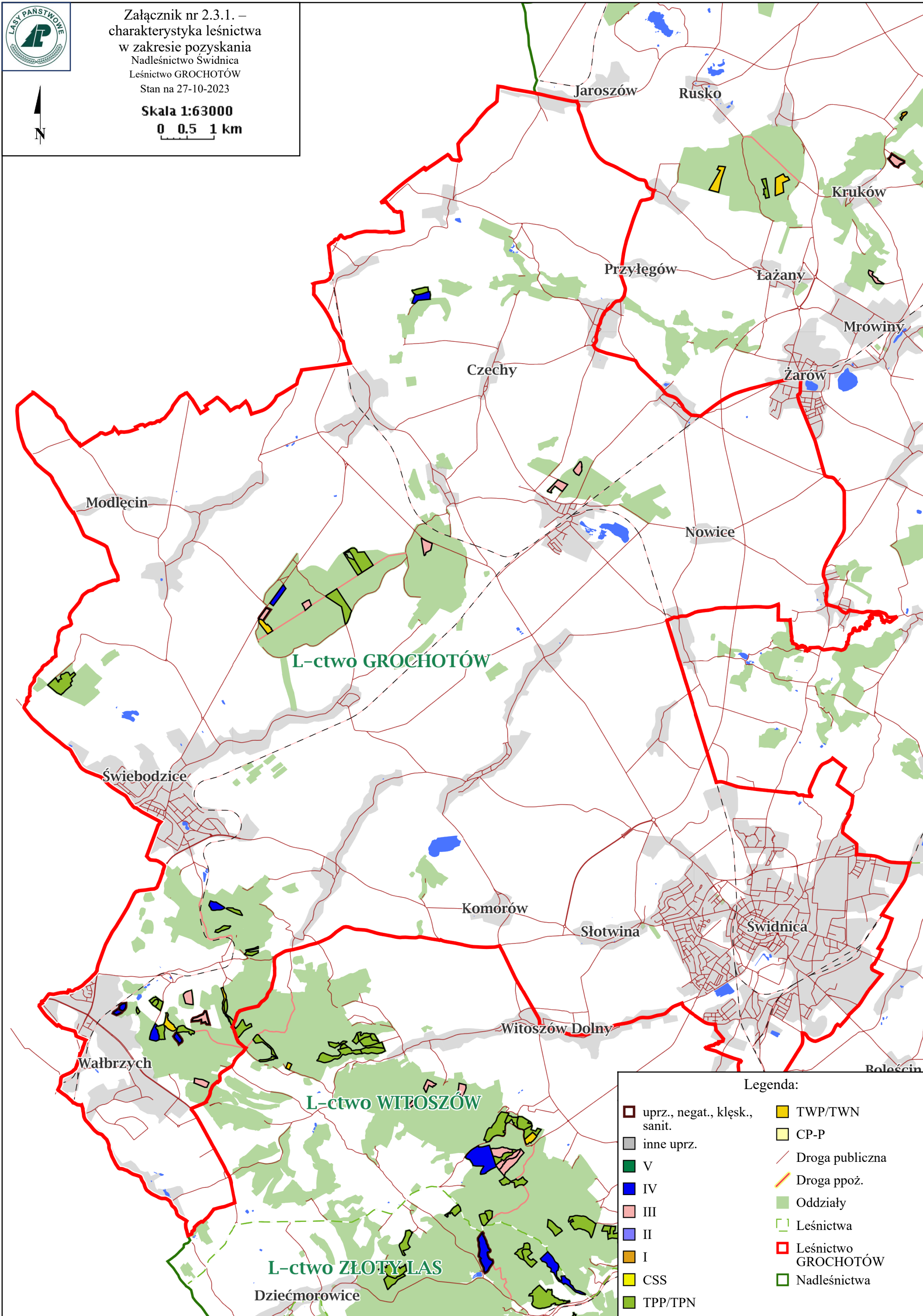




Załącznik nr 2.3.1. –  
charakterystyka leśnictwa  
w zakresie pozyskania  
Nadleśnictwo Świdnica  
Leśnictwo GROCHOTÓW  
Stan na 27-10-2023



Skala 1:63000  
0 0.5 1 km



Legenda:

- |                               |                     |
|-------------------------------|---------------------|
| uprz., negat., klęsk., sanit. | TWP/TWN             |
| inne uprz.                    | CP-P                |
| V                             | Droga publiczna     |
| IV                            | Droga ppoż.         |
| III                           | Oddziały            |
| II                            | Leśnictwa           |
| I                             | Leśnictwo GROCHOTÓW |
| CSS                           | Nadleśnictwa        |
| TPP/TPN                       |                     |

Charakterystyka leśnictwa w zakresie pozyskania drewna

Leśnictwo GROCHOTÓW

Udział (m3) drewna iglastego [%]	49	%
Udział (m3) drewna optymalnego do pozyskania w technologii maszynowej [%]	0,0	%
Udział (m3) rębni pierwszych w cięciach rębnych ogółem [%]	0,0	%
Udział (m3) drewna pozyskiwanego z pozycji ze współczynnikiem > 1 [%]	33	%
Udział (m3) drewna zerwanego ze współczynnikiem > 1 [%]	5,8	%
Udział (m3) drewna kłodowanego (WK) iglastego w drewnie W iglastym [%]	0,0	%
Udział (m3) S2 krótkiego (poniżej 1,5 mb) w S2 [%]	7,0	%